

## С430

**Автоматическая 4-х камерная установка для водопроницаемости бетона**

Полностью автоматическая установка предназначена для испытаний бетона на водопроницаемость для образцов: кубы до 150 мм, цилиндры до Ø160 мм.

Вода, прошедшая через образец под определенным давлением в течение заданного времени, собирается в мерный цилиндр.

Таким образом, можно рассчитать коэффициент проницаемости в см/сек. (коэффициент Дарси)

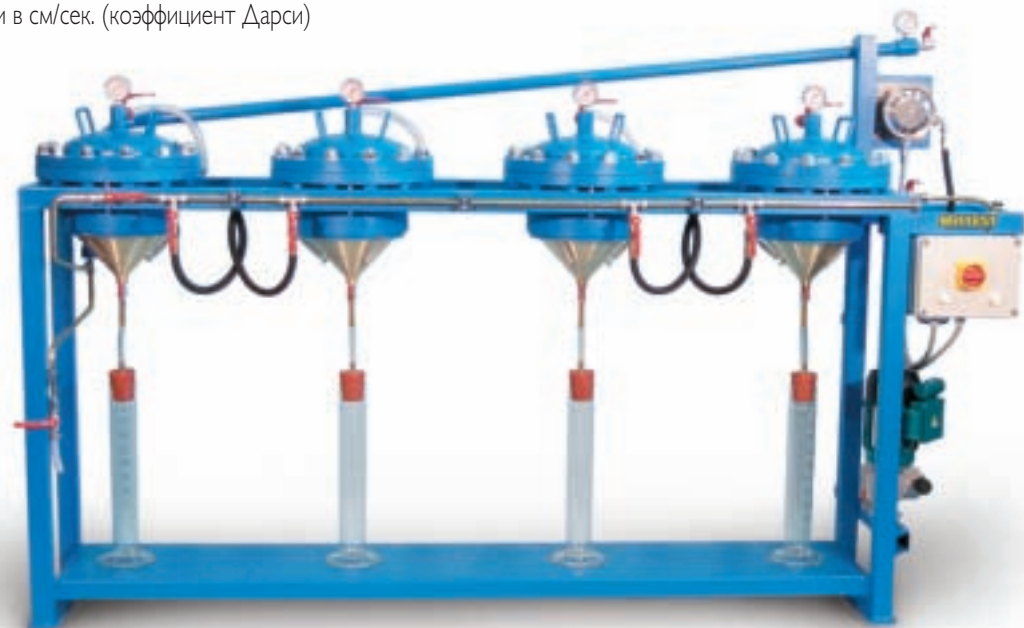
Поставляется в комплекте с четырьмя камерами и мерными цилиндрами, эпоксидной смолой и принадлежностями.

Уплотнительные приспособления не входят в стандартный комплект и заказываются отдельно.

Электропитание: 230 В, 1 Фаза, 50 Гц

Габариты: 2500x500x1300 мм

Масса: 240 кг



С430

по формуле:

$$K = \frac{c \times h}{A \times t \times P}$$

где:  $c$  = количество воды (см<sup>3</sup>)  
 $h$  = высота образца бетона (см)  
 $A$  = площадь образца (см<sup>2</sup>)  
 $t$  = время проникновения воды (с)  
 $P$  = гидростатическое давление (в см водного столба)

Оборудование состоит из четырех камер, оцинкованных для защиты от коррозии, смонтированных на прочной стальной раме.

На каждой камере установлен контрольный манометр.

В комплект входит компенсационная камера.

Давление регулируется от 0 до 30 Бар, устанавливается и поддерживается в процессе испытания с помощью автоматического насоса наиболее оптимальным для каждого образца.

Вода напрямую подается из водопроводной сети.

Уплотнение образцов быстро и удобно осуществляется с помощью специальных уплотнительных приспособлений, которые облегчают и упрощают работу с установкой.

Можно использовать одну камеру или одновременно несколько и разные образцы (кубы/цилиндры).

**НЕОБХОДИМЫЕ ПРИНАДЛЕЖНОСТИ:**

Уплотнительное приспособление в комплекте с болтами и резиновой прокладкой, которая вставляется между двумя фланцами.

**МОДЕЛИ УПЛОТНИТЕЛЬНЫХ ПРИСПОСОБЛЕНИЙ:**

**С432-01** Для кубов 100 мм

**С432-02** Для кубов 150 мм

**С432-04** Для цилиндров Ø100 мм

**С432-05** Для цилиндров Ø150 мм

**С432-06** Для цилиндров Ø160 мм



С432-02

С432-05

**ЗАПАСНЫЕ ЧАСТИ:****С433**

ЭПОКСИДНАЯ СМОЛА для изоляции боковых поверхностей бетонных образцов. Упаковка 5 кг

**ТЕСТЕР ВОДОПРОНИЦАЕМОСТИ****ОПРЕДЕЛЕНИЕ ГЛУБИНЫ ПРОНИКНОВЕНИЯ ВОДЫ ПОД ДАВЛЕНИЕМ.**

СТАНДАРТЫ: EN 12390-8 / DIN 1048 / ISO 7031 / UNI 9533

Аппарат используется для определения глубины проникновения воды в бетон при заданном времени и давлении.

Можно испытывать образцы: кубические, цилиндрические и призматические до 200x200x200 мм.

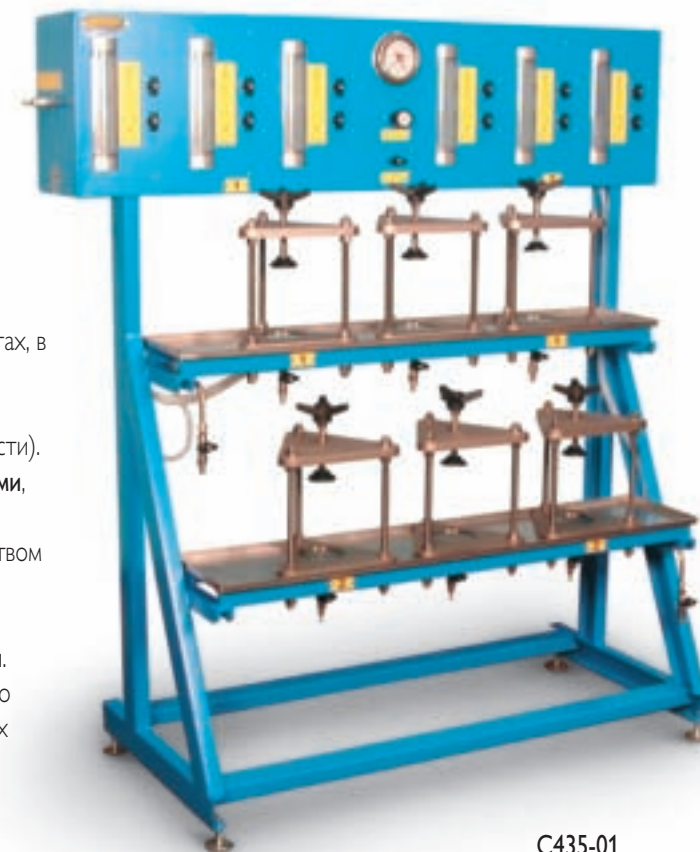
Образец помещают в испытательную камеру и закрепляют через уплотнительные прокладки **центральным винтом**.

На образец, как указано в нормативных документах, в течение заданного времени подается вода под давлением. Давление создается воздушным компрессором не менее 5 бар (см. принадлежности).

Поставляется **в комплекте с мерными цилиндрами**, установленными на передней панели.

Водопроницаемость бетона измеряется количеством воды, прошедшей сквозь образец в цилиндр или разрушением образца.

Выпускаются модели с тремя и шестью камерами. Каждая камера может использоваться независимо от других для проведения одного или нескольких тестов одновременно.



С435-01

**МОДЕЛИ:****С435****Тестер водопроницаемости 3-х камерный,**

с мерными цилиндрами.

Габариты (ДШВ): 1400x750x1700 мм

Масса: ~ 280 кг

**С435-01****Тестер водопроницаемости 6-ти камерный,**

с мерными цилиндрами.

Габариты (ДШВ): 1400x750x1850 мм

Масса: ~ 430 кг

**ПРИНАДЛЕЖНОСТИ:****V206**

ВОЗДУШНЫЙ КОМПРЕССОР, 70 л

Электропитание: 230 В, 50 Гц

**E138-11**

ШЛАНГИ и принадлежности для подключения воздушного компрессора к тестеру.



С435